



MICROHORNO

Modelo: 900



Microhorno para Secado de Madera

Equipamiento para el proceso de secado de r



Definición

EL MICROHORNO DE SECADO DE MADERA es un equipo eléctrico diseñado, construido y puesto a punto para las operaciones de secado de madera en cualquiera de sus variedades. Es el resultado de los requerimientos del mercado para una de las más fundamentales necesidades en la cadena de producción. El microhorno brinda a la micro, pequeña y mediana empresa las posibilidades de contar con una herramienta eficiente para darle a sus productos la calidad requerida por estándares internacionales y los valores necesarios para realizar exportaciones. Todo esto sumado al desarrollo de tecnología y mano de obra local.

Usos

Operaciones de secado de madera en cualquiera de sus especies y variedades

Manejo y operación

- Selección de madera
- Cargado de la madera
- Toma de muestras de la madera (nivel de humedad)
- Compresión de la madera (ajuste de cinturones de fuerza)
- Cerrado del horno
- Programación del horno (teclado de datos en panel de control)
- Supervisión diaria del equipo (funcionamiento del horno y evacuación de líquidos)



Microhorno para Secado de Madera

Equipamiento para el proceso de secado de madera

Materia prima empleada en la construcción.

La materia prima empleada en mas porcentaje de proporcionalidad es Madera (estructura), recubrimientos interiores de lámina de aluminio anodizado, estabilizadores de superficie de techo de acero fosfotizado, electricidad y electrónica testeada, recubrimiento exterior en lacas automotivas a 8 capas.

Especificaciones técnicas

Altura	1,67m
Longitud total	3,66m (168")
Ancho total	1,63m (64")
Peso vacio	700 Kg
Voltaje de operación	220 V (monofásico)
Sistema de secado	Deshumidificación
Sistema de apertura	Puertas desmontables frontales
Sistema de carga	Manual frontal
Evacuación de liquidos	Recipientes multiproposito
Volumen máximo de carga	800 piés
Volumen mínimo de carga	500 piés
Capacidad de extracción de agua/hora (saturación de humedad arriba del 30%)	2 litros/hora
Area mínima de trabajo (espacio utilitario)	18m ²
Obra civil necesaria (infraestructura operacional)	Techo impermeable, suelo de loza de cemento
Tiempo máximo de operación por día	18 horas
Consumo eléctrico	1,23 kw/h
Número de operadores	1 para supervisión 2 para carga/descarga

Económico, en consumo de energía eléctrica

Alta calidad (materiales inoxidables y equipos de alta resistencia)

Movil (cuenta con un sistema de ruedas para su facil movimiento)

Automático (sistema de control programable de duración indefinida)

Completamente aislado (utiliza el aire estático, que es uno de los mejores aisladores existentes)

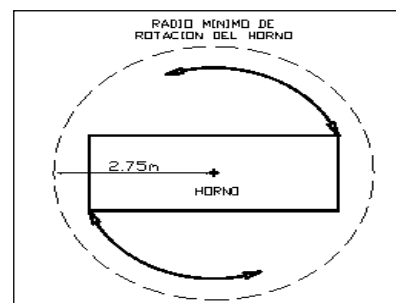
Sistema de facil monitoreo de humedad de la madera dentro de la camara

Baja temperatura de operación, max 50 °C

Ausencia de torceduras de madera, gracias a su sistema de cinturones de compresión

No requiere supervisión constante

Panel de control (temporizador, termo/hidrómetro remoto, switch/ térmicos, termostato)



Microhorno para Secado de Madera

Equipamiento para el proceso de secado de madera

Descripción del sistema eléctrico

El sistema eléctrico está constituido por un panel de control, y una serie de actuadores. Es un sistema muy eficiente y relativamente simple. Diseñado para conectarse a tomas de poder de sistema monofásico 220[V], cuenta con una serie de switches/térmicos de protección contra corto circuitos.

Especificaciones del sistema eléctrico

Caja de control	30x40x18,5 cm
Switches/térmicos	5 unidades
Temporizador	24 tiempos programables
Termo/hidrómetro	Remoto
Termostato	Con sonda
Hidrómetro para madera	Ligno (digital)
Estufa de vapor	Wagner
Cables	Blindados

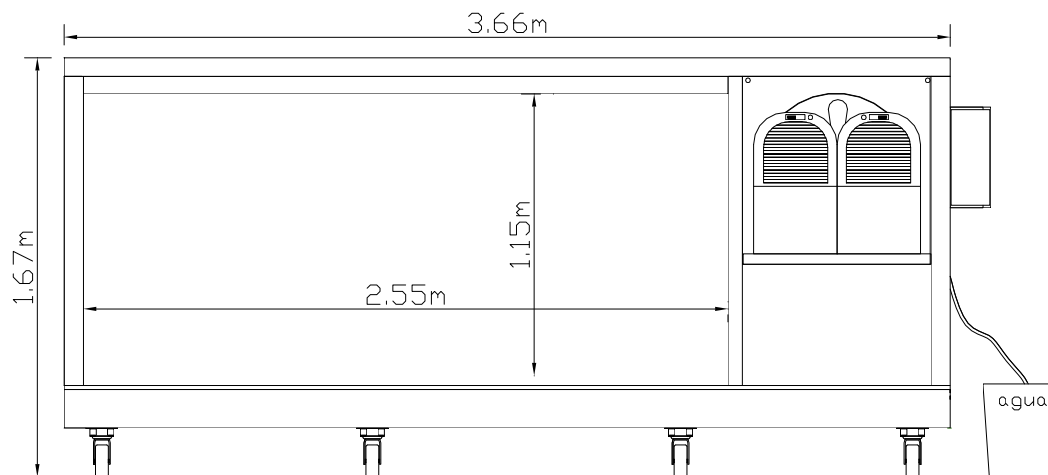


Microhorno para Secado de Madera

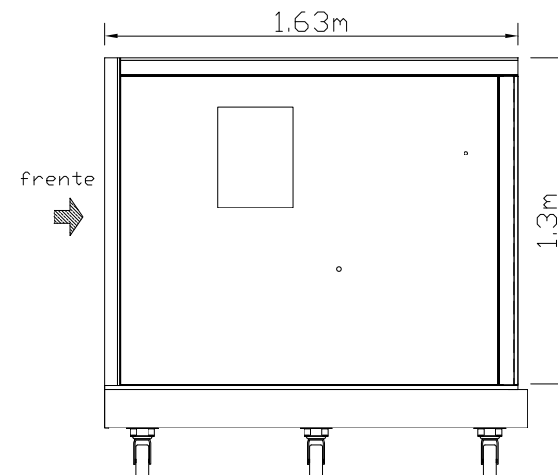
Equipamiento para el proceso de secado de madera

Dimensiones del Microhorno

VISTA FRONTAL MF 800-8S (sin puerta)



VISTA LATERAL DERECHO MF 800-8S



VISTA SUPERIOR MF 800-8S (sin techo)

